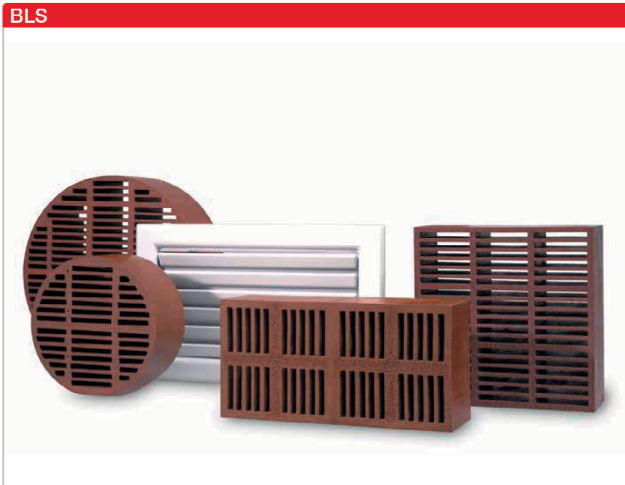




Brandrooster BLS - ventilatietegel

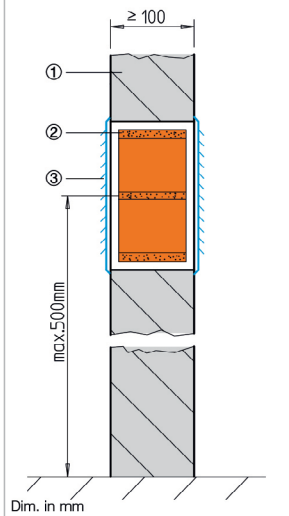


Brandwerende ventilatietegel voor toevoer en afvoerlucht van ingesloten ruimtes en ruimtes die moeten beschermd worden tegen de verspreiding van vuur en rook (bv. installatieruimtes en kabelkanalen)

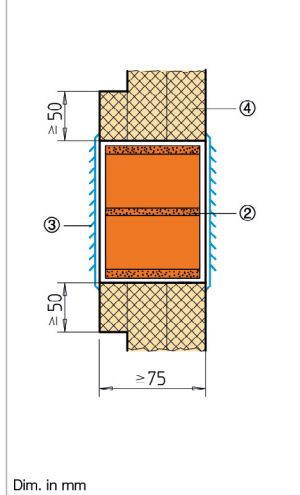
Door de permanente luchtuitwisseling voorkomt de tegel warmteopbouw in de ingesloten ruimtes.

- Vuurbestendig F30 tot F120 conform DIN 4102.
- Onderhouds- en inspectievrij, bevat dan ook geen beweeglijke onderdelen.
- Bestand tegen vocht, grotendeels tegen olie, benzine en zwakke zuren.
- Eenvoudige inbouw.
- Door de installatie wordt de classificatie van het bouwdeel niet beïnvloed.
- De ventilatiestenen zijn gemaakt van organisch opschuimend materiaal. Bij blootstelling aan hitte gaat het schuim de openingen, spleten en verbindingen verzegelen en daarmee een passage van vuur en rook voorkomen.
- Elke steen wordt geleverd met twee gegalvaniseerde ventilatieroosters. Zij worden aan één of beide zijden als mechanische bescherming en visuele bekleding geplaatst.
- Rechthoekige brandwerende ventilatiestenen zijn horizontaal te installeren.

Installation in brickwork and concrete walls F30 – F120



Installation in classified partition wall and cable duct F30 and F90



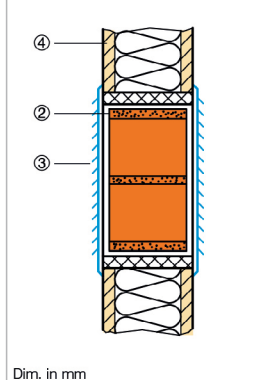
Legend

- ① Brickwork
- ② Ventilation tile
- ③ Ventilation grille, double-sided
- ④ Fibre silicate boards

Fire resistance class	Ventilation tile installation in	Thick. mm
F 30	Brickwork and concrete walls. Lightweight partition and shaft walls, classified cable ducts.	75
F 90 / F 120*	Brick and concrete walls. Lightweight partition, classified shaft walls and cable ducts.	75

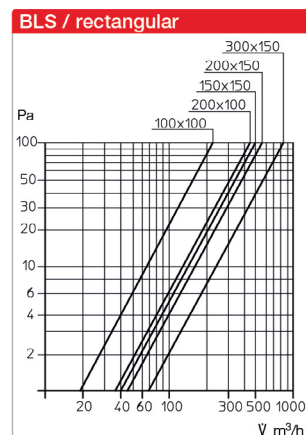
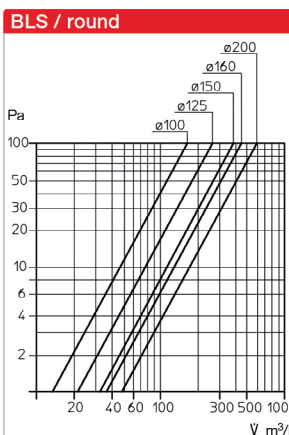
* Double-sided cover grille.

Installation in classified partition wall and cable duct F30 – F120



Dim. in mm

Volume flows – Differential pressure



Product range, dimensions in mm									
Ventilation module				Install. open.	Wgt.	Free ventilation	Cover grille		
Ref. no.	Type	Ø	D	max. i.L.	ca. kg	cross-sect. cm²	W	H	
02712	BLS 100	100	75	Ø 103	0.21	37	200	200	
02715	BLS 125	125	75	Ø 128	0.50	56	200	200	
02767	BLS 150	150	75	Ø 153	0.60	85	200	200	
02718	BLS 160	160	75	Ø 163	0.67	102	255	255	
02721	BLS 200	200	75	Ø 204	1.12	158	255	255	
		W	H	D			W	H	
02766	BLS 100 / 100	93	93	75	103 x 103	0.38	35	200	200
02724	BLS 150 / 150	150	150	75	153 x 153	0.80	115	255	255
02727	BLS 200 / 100	186	93	75	203 x 103	0.75	69	305	155
02730	BLS 200 / 150	200	150	75	203 x 153	1.15	153	305	200
02733	BLS 300 / 150	300	150	75	303 x 153	1.56	230	405	205