



Rail Fast Trak Grippe

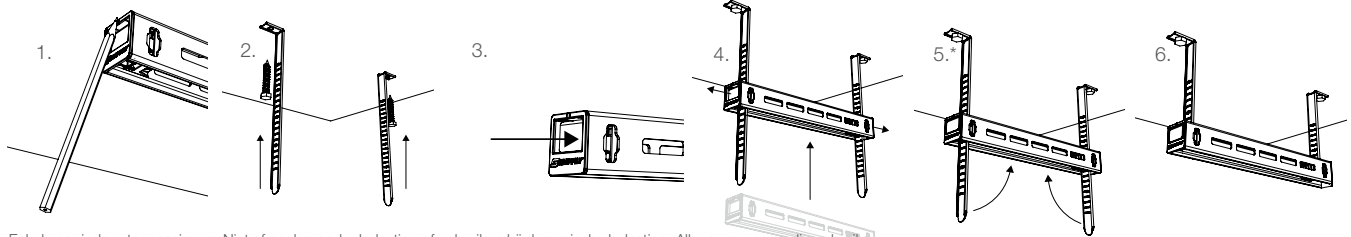
Stevig, gebruiksklaar ondersteuningssysteem voor beperkte ruimtes. Voor snelle, flexibele installatie van kabelgoten en kabelladders, ventilatiekanalen, leidingen en andere technieken.

VOORDELEN

- **Snel** – tot 6 keer sneller te installeren dan traditionele methodes
- **Efficiënt** – gebruiksklaar systeem dat voorbereiden van draadstangen en rails op de werf overbodig maakt
- **Zonder gereedschap** – horizontale rail kan tijdens installatie zonder waterpas in de hoogte versteld worden
- **Geen afval** – verticale steunen kunnen netjes onder de horizontale rail naar binnen gebogen worden*
- **Veelzijdig** – vierzijdige rail met bevestigingspunten aan elke zijde; ideaal voor de bevestiging van meerdere technieken en op meerdere niveaus
- **Eenvoudig af te meten** – markeringen aan de zijkant van de rail kunnen gebruikt worden om de boorgaten op het plafond aan te duiden; hoogtemarkeringen op de verticale steunen geven afstanden van 10 mm en 50 mm aan
- **Plaatsbesparend** – producten kunnen makkelijk gestapeld en opgeslagen worden



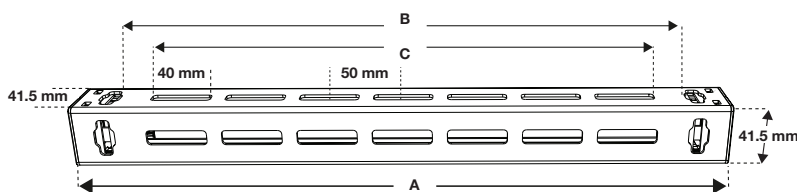
INSTALLATIE & AFREGELING



Enkel voor indoor toepassingen. Niet afregelen onder belasting of gebruiken bij dynamische belasting. Alleen voor eenmalig gebruik.
*Overtollige verticale steun kan worden naar binnen gebogen voor een strakke afwerking zodra de rail waterpas is afgeregeld en vergrendeld. Het met de hand buigen van het overschot van de verticale steun wordt niet aanbevolen indien dit minder dan 100 mm bedraagt.

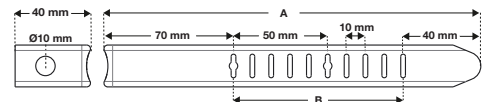
PRODUCTSPECIFICATIES

Horizontale rail



Horizontale rail	FTB-170	FTB-270	FTB-370	FTB-470	FTB-570	FTB-670	FTB-770
A (mm)	239	339	439	539	639	739	839
B (mm)	176	276	376	476	576	676	776
C (mm)	140	240	340	440	540	640	740
Aantal sleufgaten	3	5	7	9	11	13	15
Horizontale rail	FTB-870	FTB-970	FTB-1070	FTB-1170	FTB-1270	FTB-1370	FTB-1470
A (mm)	939	1039	1139	1239	1339	1439	1539
B (mm)	876	976	1076	1176	1276	1376	1476
C (mm)	840	940	1040	1140	1240	1340	1440
Aantal sleufgaten	17	19	21	23	25	27	29

Verticale steun



Verticale steun	A (mm)	B (mm)
FTT-200	200	90
FTT-300	300	190
FTT-400	400	290
FTT-500	500	390
FTT-600	600	490
FTT-700	700	590
FTT-800	800	690
FTT-900	900	790
FTT-1000	1000	890
FTT-1100	1100	990
FTT-1200	1200	1090
FTT-1300	1300	1190
FTT-1400	1400	1290
FTT-1500	1500	1390

EXTRA INFORMATIE

Maximale werkbelasting:

Tot 200 kg @ 3:1*

*Belasting bij normale omgevingstemperatuur. Zie tabel op de volgende pagina.

Materiaal:

Horizontale rail & verticale steun – BS EN 10346:2009 DX51D (Mild staal, Pre-Galv Z275)

Drukknop – ABS kunststof

Veer – BS 2056 Austenitic 302S26 G2

Vergrendeling – EN 10346 S450GD

Gecertificeerd door:

Lloyds

UL

TÜV

APAVE

Getest op brandweerstand door Exova volgens F120 & MPA tot 1363-1

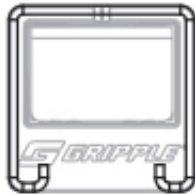



Rail Fast Trak Gripple

Maximale werkbelasting (kg/kN)*



FTB-170 to FTB-1370

Rail positionering				
	Puntbelasting (SPL) @ 3:1	100 kg	0,98 kN	70 kg
Gelijkmatig verdeelde belasting (UDL) @ 3:1	200 kg	1,96 kN	130 kg	1,27 kN

FTB-1470

Puntbelasting (SPL) @ 3:1	100 kg	0,98 kN	70 kg	0,69 kN
Gelijkmatig verdeelde belasting (UDL) @ 3:1	175 kg	1,71 kN	130 kg	1,27 kN