

SCV+

Vlinderklep met afwerkingsventiel.



CE_DoP_Rf-t_S5_NL - A-10/2015

PRESTATIEVERKLARING

1. Unieke identificatiecode van het producttype: Ronde brandwerende vlinderklep
2. Identificatiemiddel voor het bouwproduct: SCV4
3. Beoogde gebruiker(n) van het bouwproduct: Ronde brandklep voor gebruik ter hoogte van een scheidingsconstructie voor het behouden van brandcompartimentering in HVAC-systemen.
4. Naam en contactadres van de fabrikant: RF-Technologies NV, Lange Ambachtstraat 40, B-9860 Oosterzele
5. Systeem voor de beoordeling en verificatie van de prestatiebestendigheid van het bouwproduct: Systeem 1
6. Indien de prestatieverklaring betrekking heeft op een bouwproduct dat onder een geharmoniseerde norm valt: De aangemelde productiecontrole- en certificatie-instansie BCCA met identificatienummer 0749 heeft de bepaling van het producttype op grond van typeonderzoek (inclusief bemonstering), de initiële inspectie van de productie-installatie en van de productiecontrole in de fabriek en de permanente bewaking, beoordeling en evaluatie van de productiecontrole in de fabriek onder systeem 1 uitgevoerd en heeft het certificaat van prestatiebestendigheid BC1-606-0464-15650-09-2517 verstrekt (Brandweerstand volgens EN 1366-2 en classificatie volgens EN 13501-3)
7. Aangegeven prestatie volgens

Essentiële kenmerken		Afdichting		Installatie		Prestaties	
Gamma	Wandtype	Wand	Afdichting	Installatie	Classificatie	Classificatie	
SCV4-60 Ø 100-200 mm	Massieve wand	Cellenbeton ≥ 100mm	Mortel	1	EI 60 (V ₁ I ↔ o) S - (300Pa)	EI 60 (V ₁ I ↔ o) S - (300Pa)	
	Massieve vloer	Cellenbeton ≥ 150mm	Mortel	1	EI 60 (h ₁ I ↔ o) S - (300Pa)	EI 60 (h ₁ I ↔ o) S - (300Pa)	
	Flexibele wand	Metal stud gipsplatenwand Type A (EN 520) ≥ 100mm	Steenwol ≥ 40 kg/m ³ + afdeklplaten	1	EI 60 (V ₁ I ↔ o) S - (300Pa)	EI 60 (V ₁ I ↔ o) S - (300Pa)	
SC4-60L Ø 100-200 mm	Massieve wand	Cellenbeton ≥ 100mm	Mortel	1	EI 60 (V ₁ I ↔ o) S - (300Pa)	EI 60 (V ₁ I ↔ o) S - (300Pa)	
	Massieve vloer	Cellenbeton ≥ 150mm	Mortel	1	EI 60 (h ₁ I ↔ o) S - (300Pa)	EI 60 (h ₁ I ↔ o) S - (300Pa)	
	Flexibele wand	Metal stud gipsplatenwand Type A (EN 520) ≥ 100mm	Steenwol ≥ 40 kg/m ³ + afdeklplaten	1	EI 60 (V ₁ I ↔ o) S - (300Pa)	EI 60 (V ₁ I ↔ o) S - (300Pa)	
SCV4-90 Ø 100-200 mm	Massieve wand	Cellenbeton ≥ 100mm	Mortel	1	EI 90 (V ₁ I ↔ o) S - (300Pa)	EI 90 (V ₁ I ↔ o) S - (300Pa)	
	Massieve vloer	Cellenbeton ≥ 150mm	Gecoate steenwol + endotherme coating ≥ 150 kg/m ³ + coating op kanaal	1	EI 90 (h ₁ I ↔ o) S - (300Pa)	EI 90 (h ₁ I ↔ o) S - (300Pa)	
	Flexibele wand	Metal stud gipsplatenwand Type F (EN 520) ≥ 100mm	Steenwol ≥ 40 kg/m ³ + gips + afdeklplaten	1	EI 90 (V ₁ I ↔ o) S - (300Pa)	EI 90 (V ₁ I ↔ o) S - (300Pa)	
SCV0 Ø 100-200 mm	Massieve wand	Gewapend beton ≥ 110mm	Gecoate steenwol + endotherme coating ≥ 150 kg/m ³ + coating op kanaal	1	EI 90 (V ₁ I ↔ o) S - (300Pa)	EI 90 (V ₁ I ↔ o) S - (300Pa)	
	Massieve vloer	Gewapend beton ≥ 150mm	Mortel	1	E 120 (h ₁ o → I) S - (300Pa)	E 120 (h ₁ o → I) S - (300Pa)	

1 Installatiemethode: ingebouwd in kanaal, 0-360°

- Nominale activeringscondities/ gevoeligheid:
 Reactievertraging (reactietijd): sluitingstijd
 Operationele betrouwbaarheid: cyclische bewegingen
 Duurzaamheid van de reactievertraging:
 Duurzaamheid van operationele betrouwbaarheid:
 Bescherming tegen corrosie volgens EN 60068-252
 Luchtlichtheid (lekkage over tunnel) volgens EN1751:

8. De prestaties van het in de punten 1 en 2 omschreven product zijn conform de in punt 7 aangegeven prestaties. Deze prestatieverklaring wordt verstrekt onder de exclusieve verantwoordelijkheid van de in punt 4 vermelde fabrikant.

Ondertekend voor en namens de fabrikant door:
Barbara Willems, Technical Manager

 Oosterzele, 10/2015



Productvoorstelling SCV+

Brandwerende ronde vlinderklep met afwerkingsventiel voor montage op het uiteinde van een luchtkanaal. Brandweerstand tot 120 minuten. De SC+L is een vlinderklep met verlengde tunnel voor afwerking met ventiel naar keuze, inclusief gegalvaniseerd of inox (niet meegeleverd). De SCV0 is een vlam- en rookdichte versie van de ronde vlinderklep. Standaard zijn de vlinderkleppen uitgerust met een eenvoudig smeltlood dat de twee halve klepbladen openhoudt. Indien de temperatuur in het kanaal 72°C overschrijdt, springt het smeltlood open waardoor de twee halfronde klepbladen loslaten en sluiten. De twee blokkeerveren blokkeren het klepblad waardoor een perfecte dichtheid tegen vlammen en rook gewaarborgd is. De vlinderklep wordt in een metalen ventilatiekanaal met dezelfde diameter geplaatst en op zijn plaats gehouden door een rubberen dichtingsring.

Voor luchtkanalen met een kleine diameter zijn de ronde vlinderkleppen een compacte brandwerende oplossing. Ze worden in het kanaal ter hoogte van de wand geplaatst om te beletten dat het vuur zich voortplant. Vlinderkleppen zijn heel makkelijk te installeren. Er zijn twee versies verkrijgbaar: de gewone ronde vlinderklep (technische fiche S2/S3) en de vlinderklep met afwerkingsventiel 'V' (technische fiche S4/S5) voor installatie aan het uiteinde van een luchtkanaal.

- montagevriendelijk
- geen plaatsverlies t.h.v. de doorvoering
- lichtgewicht
- getest volgens EN 1366-2 tot 300 Pa
- geschikt voor plaatsing in massieve wand, massieve vloer en flexibele wand (metal stud gipskarton wand)
- onderhoudsvrij
- voor binnentoepassingen
- omgevingstemperatuur van max 50°C

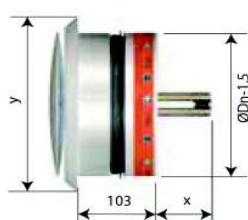


1. SC+ vlinderklep
2. ventiel V



Gamma en afmetingen SCV+60

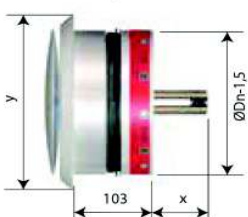
uitsteken klepblad: X



ØDn (mm)	100	125	150	160	200
x	18	31	40	49	69
y	145	170	185	195	235

Gamma en afmetingen SCV+120

uitsteken klepblad: X

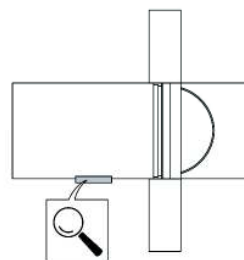
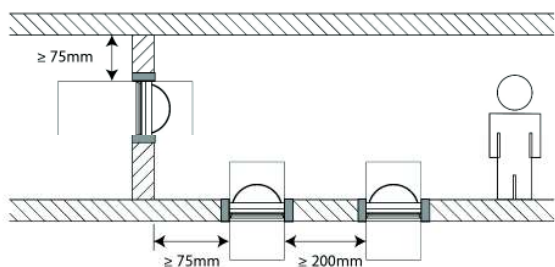


ØDn (mm)	100	125	160	200
x	20	33	51	71
y	145	170	195	235

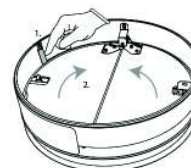
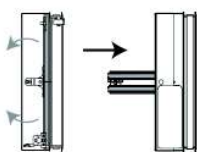
Plaatsing

Algemeen

- De plaatsing dient steeds te gebeuren conform het classificatierapport en het installatievoorschrift geleverd met het product.
- Kijk na of het klepblad vrij kan bewegen.
- montagezin: de montage kan met de klepas in elke stand (0-360°)
- richting van de luchtstroom: willekeurig
- Rf-t vlinderkleppen worden steeds getest in gestandaardiseerde draagconstructies volgens EN 1366-2. De behaalde resultaten gelden voor gelijksoortige draagconstructies met een brandweerstand, dikte en dichtheid gelijk aan of groter dan de draagconstructie van de test.
- De vlinderklep moet bereikbaar zijn voor inspectie en onderhoud.
- Bij montage dienen de veiligheidsafstanden t.o.v. andere constructie-elementen gerespecteerd te worden.



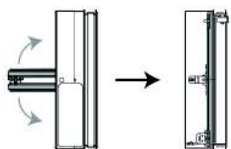
Bediening: manuele opening



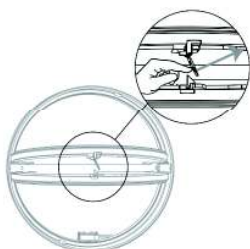
Ontgrendelen van de klepbladen door de twee blokkeerveren licht in te drukken.

Klepbladen vergrendelen door het smeltlood in de houder te klikken.

Bediening: manuele sluiting



Ontgrendel (sluit) de klepbladen door ze naar elkaar toe te duwen en het smeltlood zacht zijdelings te ontgrendelen.



Goedkeuring en certificaten

Al onze producten worden onderworpen aan testen door officiële testinstituten. Rapporten van deze testen vormen de basis van de goedkeuringen van onze kleppen.



BC1-606-0464-15650.09-2517



9001:2008