



PIR dakkanalen

De PIR dakkanalen zijn dubbelwandige kanalen, bestaande uit 2 PIR platen, met een extra uitwendige coating voor bescherming tegen omgevingsfactoren zoals zon, hagel, zeelucht, vogels, ...

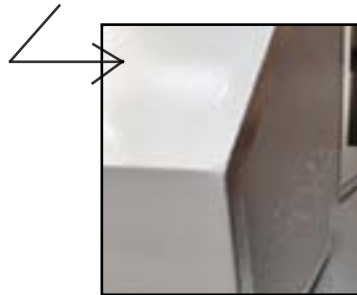
Maatwerk

De rechthoekige voorgeïsoleerde luchtkanalen worden met geautomatiseerde machines in het eigen atelier van Clima Construct gemaakt.

Hiervoor worden steeds platen uit polyisocyanuraatschuim gebruikt. Deze platen worden in vorm gesneden door de CNC-machine. En nadien gemonteerd door ervaren medewerkers.

De verschillende onderdelen worden verbonden met aluminium flensen. Deze maken het mogelijk zo flexibel te werken. De kanalen kunnen zo ook eenvoudig gemonteerd worden.

Als afwerking wordt een robuuste coating over het kanaal gespoten.



OPTIES:

- dikte 40 mm (standaard): 2 x 20 mm
- dikte 50 mm: 1 x 20 mm + 1 x 30 mm
- enkelwandig ipv dubbelwandig, met uitwendige coating
- kleur van de uitwendige coating: zwart (standaard), wit of grijs.
- afmetingen kanaal op maat: breedte is max. 1,20 m
LET OP aan elke kant 1 cm voor kader!

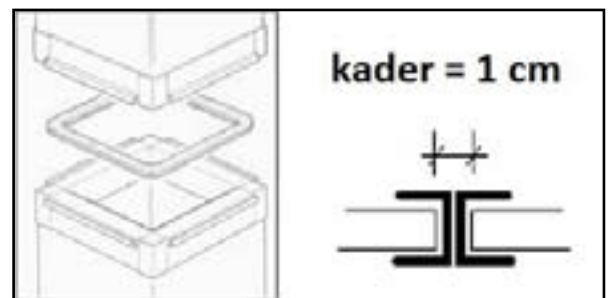
Geïsoleerde platen

De C2PIR platen bestaan uit een polyisocyanuraat (PIR) schuimplaat met 35kg/m³ dichtheid, en is aan beide kanten bekleed met 60 micron aluminium folie.



Kenmerken:

- bijna geen waterabsorptie dankzij de gesloten celstructuur van de polymeer en de aluminiumfolie.
- vormt een dampscherm dankzij de dikte van de aluminiumfolie
- lichtgewicht panelen met grote rigiditeit en makkelijk te gebruiken





PIR dakkanalen

Hoe worden de PIR dakkanalen geproduceerd?

De CNC-machine zorgt voor een snelle productie van op maat gesneden vlakke pir-platen.



De montageploeg kan zo de rechthoekige voorgeïsoleerde kanalen snel afwerken.



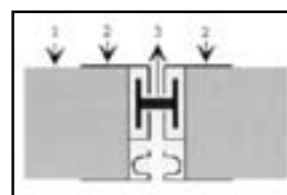
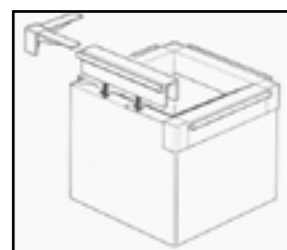
Bij de dubbelwandige dakkanalen worden de PIR platen aan elkaar gelijmd. De totale dikte kan 40mm of 50mm zijn. Twee platen met dikte 20 mm ofwel een plaat van 20 en een van 30 mm.

Aan de buitenste wand wordt een aluminium flens voorzien. Hierdoor kan het kanaal aangesloten worden op andere kaders (van kanalen) of apparaten. Deze zorgt ook voor extra stevigheid. De mof-steekverbindingen zijn intern te verklevan met mastiek of silicone.

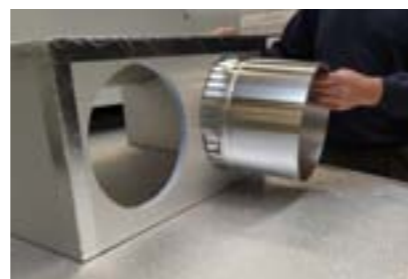


Een schuiflat of bayonet in aluminium flens zorgt voor de aaneenschakeling van de kaders.

Voor de afwerking worden op de zijkanten afdekhoekjes gemonteerd.



Er kunnen met een speciale clip aftakkingen voor ronde kanalen of flexibels voorzien worden.



PIR dakkanalen

Coating

Een dakkanaal moet weerbaar zijn tegen externe omgevingsfactoren (zon, regen, hagel) en andere invloeden (zoals vogels).

Daarom wordt het kanaal afgewerkt met een robuuste coating.

Over de aparte kanaalstukken wordt Rocathaan Hotspray PA 400 gespoten. Dit is een snel hardende, oplosmiddelvrije hotspray coating/liner op basis van aromatische polyurea.

Eigenschappen:

- ongevoelig voor vocht en luchtvochtigheid
- slijtvast
- goed bestand tegen vele zuren, alkaliën en zout water
- flexibel bij lage temperaturen
- volledig oplosmiddelvrij
- UV bestendig
- naadloos membraan
- goed thermische stabiliteit



De coating wordt voorzien op elk apart kanaalstuk. Clima Construct doet geen verspuiting op de werf.

Voor de kleur van de uitwendige coating is er keuze tussen zwart (standaard), wit of grijs.

Kanaal en toebehoren

Niet alleen de rechte dakkanalen worden volgens het s-concept geproduceerd.

Uiteraard zijn er ook bochten, reducties, plenums, ... nodig bij het uitbouwen van een kanalsysteem.



Bochten worden wel gemaakt in 45° hoekvorm gezien hun constructie en bekleding.



PIR dakkanalen

Hoe worden de PIR dakkanalen gemonteerd?

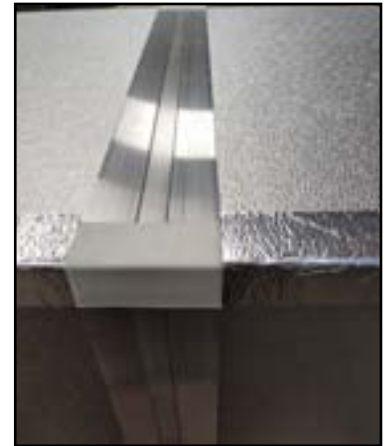
Clima Construct levert u de afgewerkte onderdelen van de dakkanalen.

Dankzij de flens op de buitenste rand, kan u heel eenvoudig de aparte onderdelen monteren.

De schuiflat en hoekjes kan u vinden in het assortiment.

Clima Construct doet enkel de productie, de montage van de dakkanalen doet of regelt u zelf.

Wij kunnen u hierbij uiteraard adviseren.



Meestal is het noodzakelijk om de dakkanalen goed te verankeren. Daarom raadt Clima Construct u aan om de dakkanalen te bevestigen met behulp van een ophanger en draadstang. De draadstang kan bevestigd worden in een boordsteen.

Alle onderdelen (draadstang, ophanger, plug) vindt u ook in het assortiment.

Op aanvraag kan extra coating aangeleverd worden om extra delen na montage nog bijkomend te beschermen.