



Kanaalrooster inox - rond kanaal



Kleuropties

Standaard poedercoating RAL:

- 9010 (zuiverwit)
- 9003 (signaalwit)
- 9005 (zwart)
- 9016 (verkeerswit)
- 7040 (grijs).

Op aanvraag elke RAL-kleur.

Toepassing

Deze ventilatieroosters zijn ontworpen voor installatie op ronde kanalen. Ze kunnen worden gebruikt zowel voor toevoerlucht als voor afvoerlucht.

Opbouw

- Individueel verstelbare lamellen
- Kader

Materiaal

- Stalen profielen
- INOX AISI 304 - roestvrij staal plaatwerk

Accessoires

- luchtvolumeregelaar
- luchtvolumeregelaar met schuif die de sleuven opent en sluit (2 types)

Installatie

- met zichtbare schroeven

Afmetingen

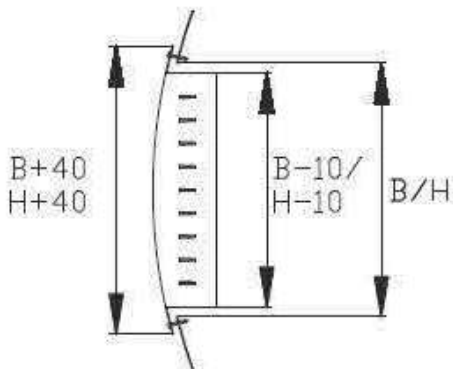
Velikost / Size Grösse / Größe		B								
		125	225	325	425	525	625	825	1025	1225
H	75	•	•	•	•	•	•	•	•	•
	125	•	•	•	•	•	•	•	•	•
	225		•	•	•	•	•	•	•	•
	325			•	•	•	•	•	•	•
	425				•	•	•	•	•	•
	525					•	•	•	•	•
	625						•	•	•	•



Kanaalrooster inox - rond kanaal

1. individueel aanpasbare horizontale lamellen
2. individueel aanpasbare verticale lamellen
3. individueel aanpasbare horizontale en verticale lamellen
4. individueel aanpasbare verticale en horizontale lamellen

SVGS-1R



SVGS-3R



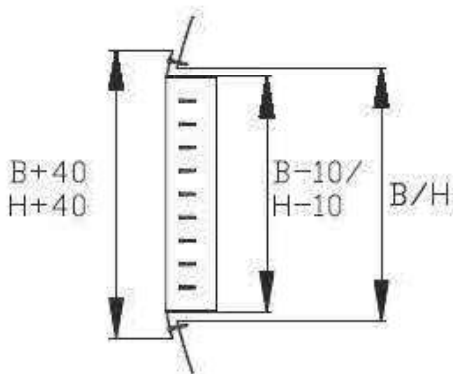
SVGS-2R



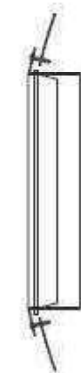
SVGS-4R



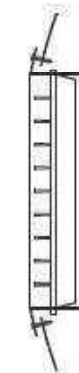
SVGS-1



SVGS-3



SVGS-2

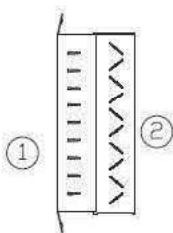


SVGS-4

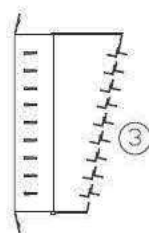


Volumeregelaar

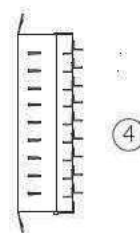
SVGS-1/RG



SVGS-1/T



SVGS-1/RT



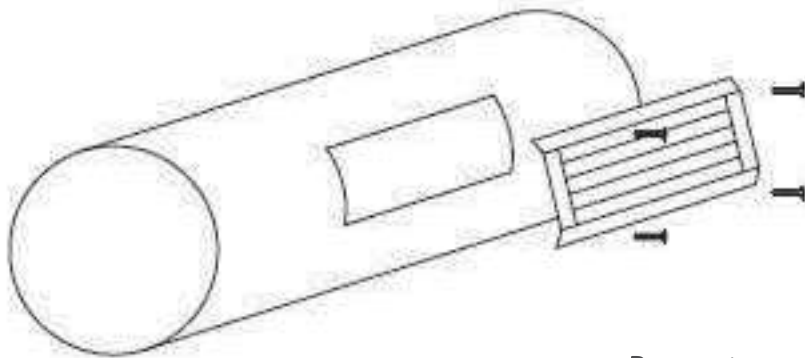
- 1) ventilatierooster
- 2) volumeregelaar type RG, type T, type RT



Kanaalrooster inox - rond kanaal

L (mm)	H (mm)	SVGS-R	SVGS
125-1225	75	∅125-400	∅250-500
125-1225	125	∅250-900	∅500-900
225-1225	160	∅300-1200	∅710-1200
225-1225	225	∅350-2400	∅600-2400
325-1225	325	∅600-2400	∅1250-2400

Installatie



De roosters worden geleverd zonder moeren.

Tabel met effectieve ruimte bij installatie

Veelkost / Size Grösse / Размер		B								
		125	225	325	425	525	625	825	1025	1225
H	75	0,0066	0,0126	0,0186	0,0246	0,0306	0,0366	0,0486	0,0606	0,0726
	125	0,0121	0,0231	0,0341	0,0451	0,0561	0,0671	0,0891	0,1111	0,1331
	225		0,0441	0,0651	0,0861	0,1071	0,1281	0,1701	0,2121	0,2541
	325			0,0961	0,1271	0,1581	0,1891	0,2511	0,3131	0,3751